

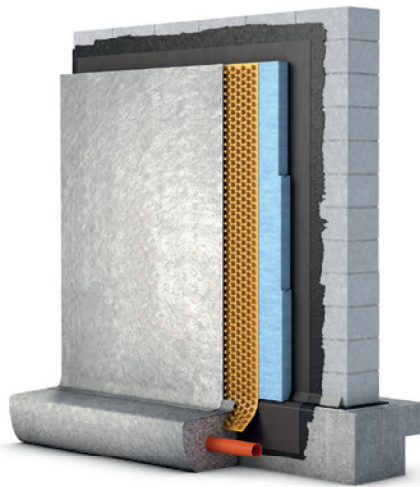
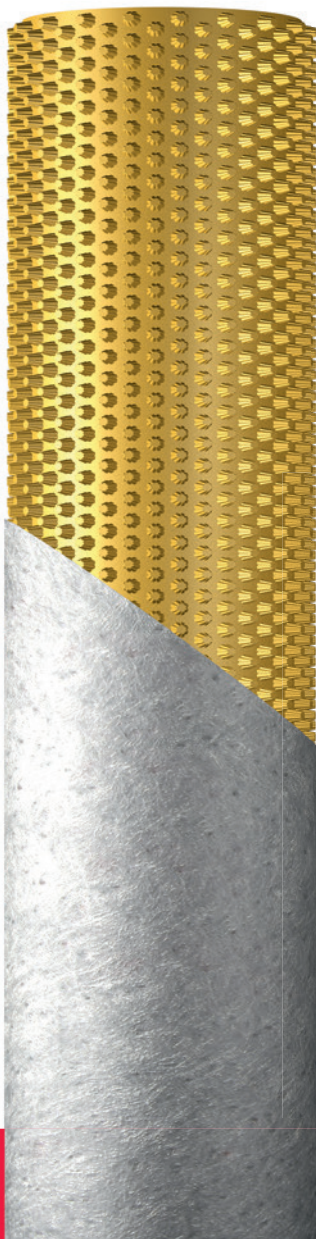


**Beinbrech**  
Holz- & Baustoffzentrum

**JETZT NEU  
IM SORTIMENT**

# PM TERRA-TEC

DIE **NEUE** HOCHLEISTUNGSDRAINAGEBAHN FÜR DIE HORIZONTALE SOWIE VERTIKALE ANWENDUNG.



Sicherer Staunässe-Schutz für Kelleraußenwände, erdüberschüttete Tiefgaragendecken, Terrassen und begrünte Flachdächer!



**pmi**®

BAHNBRECHEND FLEXIBEL

[www.pmi-plast.de](http://www.pmi-plast.de)

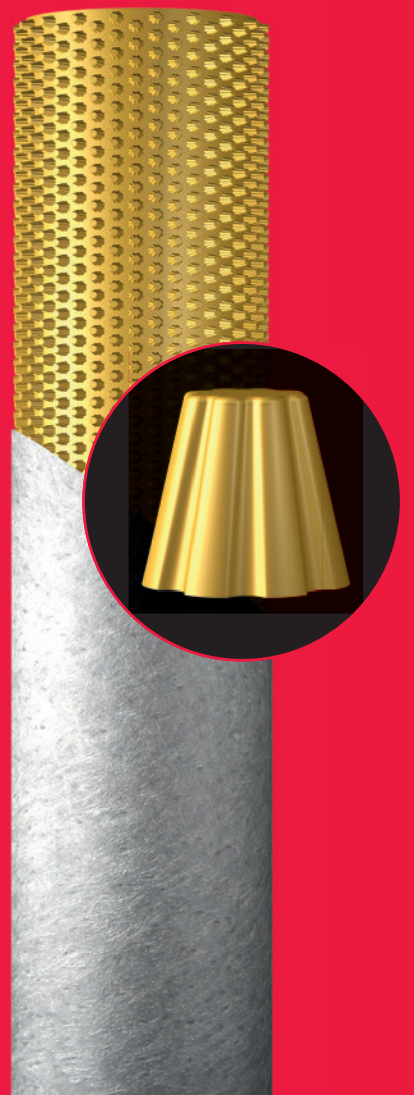


**JETZT NEU  
IM SORTIMENT**

# Nie mehr Staunässe mit PM TERRA-TEC

Die **NEUE** Hochleistungsdrainagebahn mit  
verstärkten und trowalisierten Noppen  
überzeugt mit vielen Pluspunkten:

- ★ **HÖHER**  
11 mm Noppenhöhe
- ★ **STÄRKER**  
500 kN/m<sup>2</sup>
- ★ **INNOVATIVER**  
kinderleichtes Klicknoppen-Befestigungssystem
- ★ **LEISER**  
die Trittschalldämmung verringert die Lärmbelastigung
- ★ **FLEXIBLER**  
in vielen Längen und Breiten erhältlich



Beinbrech GmbH & Co. KG

Holz Konstruktiv  
Tel.: +49 671 / 795 - 415  
Fax: +49 671 / 795 - 915  
Mail: [holz@beinbrech.de](mailto:holz@beinbrech.de)  
[www.beinbrech.de](http://www.beinbrech.de)  

Schwabenheimer Weg 119  
55543 Bad Kreuznach  
Tel.: +49 671 795-0  
Fax: +49 671 795-900

Westtangente  
55566 Bad Sobernheim  
Tel.: +49 6751 9310-0  
Fax: +49 6751 9310-10

Am Sägewerk 25 - 31  
55124 Mainz  
Tel.: +49 6131 21069-11  
Fax: +49 6131 21069-10

Am der B 420  
55590 Meisenheim  
Tel.: +49 6753 3687  
Fax: +49 6753 3612

Am Stutzenwald 8  
66877 Ramstein  
Tel.: +49 6371 9813-0  
Fax: +49 6371 9813-50



**Beinbrech**  
Holz- & Baustoffzentrum