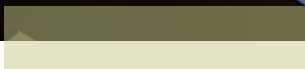




Part of ROCKWOOL Group

# Rockpanel Produktsortiment

Plattenmaterial aus natürlichem Basalt für vielfältige Fassaden- und Dachdetailösungen



# Hochwertige Fassadenbekleidung aus natürlichem Basalt für vielfältige Gestaltungsvarianten.

## **Nachhaltig, individuell, brandsicher, leicht zu verarbeiten.**

Rockpanel Fassadenplatten werden aus Basaltstein hergestellt und primär als Fassadenbekleidung in hinterlüfteten Konstruktionen eingesetzt. Die leicht zu verarbeitenden Platten eignen sich aber auch für viele Detaillösungen rund um Dach, Decken, Eingänge und Ausfachungen.

Mit dem robusten und gleichzeitig flexiblen Plattenmaterial lassen sich vielfältige Gestaltungswünsche realisieren, und zwar bei geringen Kosten und kurzer Montagezeit.

**Rockpanel Fassadenplatten sind in vielen Farben und vielfältigen Designs erhältlich.**



# Inhalt

Über Rockpanel	2
<b>Rockpanel Fassadenplatten</b>	
Produktsortiment	4
Produktvorteile	6
Produktbesonderheiten	7
Design und Konstruktionsvorteile	9
Verarbeitungsvorteile	10
<b>Auf einen Blick</b>	12
<b>Naturfassaden:</b>	
Rockpanel Woods	16
Rockpanel Stones – Smooth und Textured	18
Rockpanel Natural	20
<b>Designfassaden:</b>	
Rockpanel Colours	22
Rockpanel Metals	24
Rockpanel Chameleon	26
<b>Rockpanel Premium</b>	28
<b>Fassadenlösungen Basic:</b>	
Rockpanel Lines <sup>2</sup>	30
Rockpanel Uni	32
Rockpanel Ply	34
<b>Sonderabmessungen Fassadenplatten</b>	36
<b>Zubehör</b>	
Rockpanel Profile für Fassadenplatten	37
Rockpanel Profile für Lines <sup>2</sup>	38
Befestigungsmöglichkeiten und sonstiges Zubehör	39
<b>Praktische Hinweise und technische Informationen</b>	<b>40</b>
<b>Übersicht technische Daten</b>	<b>42</b>



## Muster bestellen

Die abgebildeten Farben geben einen guten Eindruck, können aber vom Originalmaterial aus drucktechnischen Gründen abweichen.

Unter [rockpanel.de/Muster](https://rockpanel.de/Muster) finden Sie eine komplette Farbübersicht und können Original-Produktmuster anfordern.

# Produktsortiment

Rockpanel Platten können sowohl im Neubau als auch für Renovierungsarbeiten eingesetzt werden:

- Als Fassadenbekleidung
- Rund um das Dach als Giebel- oder Traufverkleidung, Stirnbrett, Dachrand oder für Dachgauben
- Für andere Detaillösungen an Dächern, Eingängen und Ausfachungen

## Rockpanel Natur-Fassaden

Fassaden mit natürlichem Aussehen – In perfekter Harmonie mit der Umwelt.



### Rockpanel Stones

Stein, so leicht wie Holz.



### Rockpanel Woods

Wärme und authentische Optik.



### Rockpanel Natural

Rockpanel in seiner reinsten Form – Dunkelt natürlich nach.

## Designfassaden

Die Basis für individuelle Gestaltungsfreiheit – Mit mehr als 200 Farben und Designs.



### Rockpanel Colours

Faszinierende Farbauswahl.



### Rockpanel Metals

Glatte Oberflächen mit Industriecharakter.



### Rockpanel Chameleon

Faszinierend anders aus jeder Perspektive.

## Fassadenlösungen Basic



### Rockpanel Lines<sup>2</sup>

Wenn klare Linie gefragt ist.

### Rockpanel Uni

So einfach kann schön sein.

### Rockpanel Ply

Einfach Ihre Farbidee realisieren.

# Produktvorteile



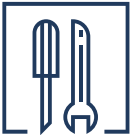
## Gestaltungsfreiheit

- Mehr als 200 Farben und Designs
- Individuelle Lösungen
- Biegen und Wölben
- Schmale Fugen



## Brandsicherheit

- Praktisch frei von brennbaren Inhaltsstoffen
- Baustoffklasse A2-s1,d0 erhältlich
- Kein brennendes Abtropfen
- Frei von feuerhemmenden Zusätzen



## Verarbeitungsvorteile

- Leichtgewichtig
- Bearbeitung mit Standardwerkzeug
- Keine Kantenbehandlung nötig
- Formbeständig



## Nachhaltigkeit

- Recyclebar
- Natürlicher Rohstoff (Basalt)
- ETA-bestätigte Lebensdauer von 50 Jahren (25 Jahre für Natural)
- Wasserbasierte Beschichtung



## Langlebigkeit

- Farb- und UV-beständig
- Feuchtigkeitsunempfindlich
- Geringe thermische Ausdehnung
- Wartungsarm
- Schmutzabweisend

# Produktbesonderheiten



## Plattenausführungen

- Durable: Für praktisch jede Anwendung an Fassaden und Dachdetails (Europäische Brandschutzklasse B-s2, d0).
- A2: Bei Fassaden, die Brandschutzbestimmungen erfüllen müssen, können diese Rockpanel Platten mit Blindnieten auf einer Aluminium- oder Stahlunterkonstruktion in Kombination mit nicht brennbarer Mineralwolldämmung eingesetzt werden. Das System erfüllt die europäische Brandschutzklasse A2-s1, d0.



## Nachhaltigkeit

Rockpanel Fassadenplatten wurden auf Grundlage einer Lebenszyklusanalyse (Life Cycle Assessment LCA) als umwelt-verantwortliches Bauprodukt ausgezeichnet (geprüft vom unabhängigen Prüfinstitut BRE Global). Bei nachhaltig ausgerichteten Bauprojekten ist der Einsatz von Rockpanel eine verantwortungsvolle Entscheidung.



## Farbechtheit

Rockpanel Fassadenplatten werden mit einer Beschichtung auf Wasserbasis behandelt, die deren Erscheinungsbild, Farbe und Finish über Jahre bewahrt. Die Tabelle auf Seite 7 unten zeigt die Performance der Rockpanel Fassadenplatten nach einem Bewitterungs-Test von 5000 Stunden. Dieser entspricht der Bewitterung an einer vertikalen südseitigen Fassade.



## Immer in der passenden Farbe

Rockpanel Fassadenplatten Colours sind in fast allen RAL-/NCS-Farben lieferbar und lassen sich harmonisch mit anderen Bauelementen kombinieren. Fassadenbekleidung und andere beschichtete Materialien ergänzen sich so zu einem perfektem Erscheinungsbild.



### **ProtectPlus: Die transparente Schutzschicht für Rockpanel Fassaden mit vielen Vorteilen**

Erhöht die Selbstreinigungskraft der Platten. Schmutz kann vom Regenwasser weggespült werden. Das senkt Wartungskosten.

- ProtectPlus verstärkt nochmals die UV-Beständigkeit, so bleiben die Farben noch länger strahlend.
- ProtectPlus erhöht die Selbstreinigungskraft der Fassadenplatten: Verunreinigungen an der Fassade werden vom Regenwasser ganz einfach weggespült.
- Mit ProtectPlus ausgerüstete Platten können mit einem Rockpanel Spezialreiniger leicht von Verschmutzungen durch Graffiti befreit werden. Diese Eigenschaften reduzieren Wartungskosten und Pflegeaufwand gerade für große Gebäude spürbar.

Rockpanel Woods, Stones, Chameleon, Metals und Premium (ausgenommen Weiß Aluminium und Grau Aluminium) sind serienmäßig mit ProtectPlus ausgestattet. Rockpanel Colours kann optional mit ProtectPlus versehen werden.



### **Nicht richtungsgebunden**

Die Mehrzahl der Rockpanel Fassadenplatten sind nicht richtungsgebunden. Das bedeutet, das Erscheinungsbild ihrer Fassade bleibt gleich, unabhängig davon, in welcher Ausrichtung sie montiert werden. Dies ermöglicht eine effizientere und schnellere Installation. Das Einpassen wird vereinfacht und Verschnitt reduziert. Somit ist zur Vorbereitung auch keine Kennzeichnung der Verlegerichtung erforderlich. Das gilt für alle Rockpanel Colours und Uni, sowie Metals Elemental in den Designs Grey Aluminium und White Aluminium. Bei allen anderen Designs können Farbabweichungen in der Fläche sichtbar werden, wenn die Ausrichtung der Platten nicht beachtet wird.

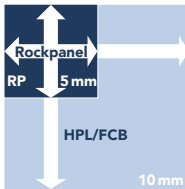


# Design- und Konstruktionsvorteile



## Formbeständigkeit

Rockpanel Fassadenplatten sind von Natur aus äußerst formstabil. Sie zeigen nahezu keine Dimensionsänderung durch Temperaturschwankungen oder Feuchtigkeitseinwirkung. Ihr Ausdehnungskoeffizient ist geringer als der von Beton. So wird die Fassadenkonstruktion bei der Bekleidung mit Rockpanel Fassadenplatten fast keinen Spannungen ausgesetzt. Für die Fassadengestaltung bedeutet das ein besonders geschlossenes Fassadenbild mit schmalen Fugen schon ab 5 mm.



## Horizontale und vertikale Ausdehnung



## Brandsicher

Rockpanel Fassadenplatten wurden umfassend auf ihr Brandverhalten getestet und sind gemäß der dafür geltenden Brandschutznormen als schwer entflammbarer bzw. nicht-brennbarer Baustoff eingestuft. Im Brandfall findet bei Rockpanel Fassadenplatten kein Abtropfen oder Ablösen brennender Teile statt. Damit verhindern Rockpanel Fassadenplatten eine Brandweiterleitung.

Alle Rockpanel Fassadenplatten sind mindestens B-s2,d0 klassifiziert, aber auch als nichtbrennbares Material in A2-s1,d0 erhältlich. Für alle mittelhohen und hohen Gebäude empfehlen wir den Einsatz von Fassadenplatten mit A2-Einstufung (A2-s1,d0).

Informationen über die Ausführung von Brandriegeln entnehmen Sie bitte den nationalen Bauverordnungen.

Produktausführung	Brandklasse*	Norm
Durable	B-s1,d0	EN 13501-1
A2	A2-s1,d0	EN 13501-1

\* Je nach Unterkonstruktion.

Für weitere Informationen kontaktieren Sie uns gerne.

# Verarbeitungsvorteile



## Stark und flexibel zugleich

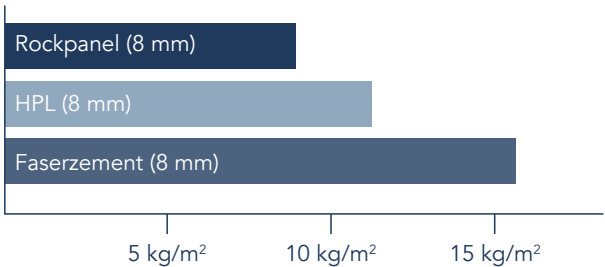
Rockpanel Platten vereinen die Vorteile von Stein und Holz in einem Produkt. Sie sind robust wie Stein und lassen sich so einfach verarbeiten wie Holz. So lassen sich auch gewölbte Fassaden gestalten.

Rockpanel Fassadenplatten (Durable) lassen sich ohne Vorbehandlung biegen und erweitern so Ihren Gestaltungsspielraum.



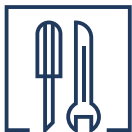
## Leichtgewicht

Rockpanel Fassadenplatten sind um einiges leichter als herkömmliches Tafelmaterial. Eine Rockpanel Standardplatte (8 mm) wiegt nur  $8,4 \text{ kg/m}^2$  und erleichtert das Handling und die Montage auf der Baustelle.



## Feuchtigkeitsunempfindlich

Mit Rockpanel Fassadenplatten gehören Feuchtigkeitsprobleme der Vergangenheit an. Eine Bearbeitung der Schnittkanten zum Schutz gegen Feuchtigkeit ist nicht notwendig. Rockpanel Platten sind feuchtigkeits- und temperaturunempfindlich. Eventuell aufgenommene Feuchtigkeit wird wieder an die Umgebung abgegeben, ohne dass sich mechanische oder optische Eigenschaften verändern.



### Bearbeiten mit Standardwerkzeug

Rockpanel Platten lassen sich mit Standardwerkzeugen bearbeiten. Zudem geht die Bearbeitung viel schneller als bei anderen Plattenmaterialien. Einfach auf Maß sägen und befestigen.



### Stoßverbindungen

Rockpanel ist formstabil und daher beständig gegen Änderungen in Länge und Breite infolge von wechselnder Temperatur und Feuchte. Dies sorgt für ein glattes Ergebnis fast ohne Fugen.



### Eine Ecklösung für jedes Gebäude

Für jede Ecke die richtige Lösung

- mit einem Eckprofil in der Farbe der Fassadenplatte,
- mit farblich passender Farblackierung der Kanten oder alternativ
- mit auf Gehrung gesägte Außen- und Innenecken.



### Detaillösungen auf der Baustelle

Rockpanel Fassadenplatten können für Detaillösungen an Fassade, Dach und Gaube schnell und einfach auf Maß gesägt und montiert werden. Eine nachträgliche Behandlung der Schnittkanten zum Schutz vor Feuchtigkeit ist nicht notwendig.



### Befestigen mit Nägeln

Die Rockpanel Platten lassen sich problemlos und sicher auch mit Nägeln befestigen. Die kleinen Nagelköpfe in RAL-/NCS-Farben sorgen für ein ästhetisches Endergebnis.

# Auf einen Blick

## PANEELE

Merkmal	Hinweis	Rockpanel Lines <sup>2</sup>	
<b>ANWENDUNG</b>			
Hohe Gebäude	Höhe > 18 m*		
Niedrige Gebäude	Höhe < 10 m	■	
Dachdetaillösungen		■	
<b>ÄSTHETIK</b>			
<b>Bekleidungsart</b>			
Fassadentafel			
Nut und Feder		■	
<b>Abmessungen</b>			
Standard-Abmessung (mm)	2500x1200 / 3050x1200		
Standard-Abmessung (mm)	3050x164 / 3050x295	■	
Individuelle Abmessung (mm)	Länge 1700-3050		
Spezielle Breite (mm)	1250		
Plattenstärke (mm)		10	
<b>Oberfläche</b>			
Ohne Behandlung			
Grundierung		■	
Oberflächendesign		Farbig	
Individuelle Oberflächengestaltung			
<b>Wartung</b>			
Überlackierbar		■	
Selbstreinigend			
<b>Befestigungen</b>			
Nicht sichtbare Befestigung	Mechanisch Geklebt	■	
Schrauben			
Rillennägel			
Blindnieten			
<b>BRANDSCHUTZ</b>			
Baustoffklasse / Euroklasse	B-s2,d0 A2-s1,d0	■	

\* Für alle mittelhohen und hohen Bauten empfehlen wir den Einsatz unserer A2-Platten (A2-s1,d0).

\*\* Wartung für Rockpanel Ply ist abhängig von der gewählten Lackierung. Kontaktieren Sie bitte den Farbhersteller.

## BASIS-ANWENDUNGEN

## NATUR-FASSADEN

	Rockpanel Uni	Rockpanel Ply	Rockpanel Natural	Rockpanel Woods	Rockpanel Stones
			■	■	■
	■	■	■	■	■
	■	■			
	■	■	■	■	■
	■	■	■	■	■
			■ optional	■ optional	■ optional
	6 & 8	8	10	8 & 9	8 & 9
			■		
		■			
	Farbig			Holzoptik	Steinoptik
		**	***		
	■ leicht				
				■	■
	■	■	■	■	■
	■	■	■	■	■
			■	■	■
	■	■	■	■	■
				■	■

\*\*\* Die Rockpanel Natural-Platten altern auf natürliche Weise, weitere Informationen siehe Produktdatenblatt.

# Auf einen Blick

## DESIGN-FASSADEN

Merkmal	Hinweis	Rockpanel Colours	
<b>ANWENDUNG</b>			
Hohe Gebäude	Höhe > 18 m*	■	
Niedrige Gebäude	Höhe < 10 m	■	
Dachdetaillösungen		■	
<b>ÄSTHETIK</b>			
<b>Bekleidungsart</b>			
Fassadentafel		■	
Nut und Feder			
<b>Abmessungen</b>			
Standard-Abmessung (mm)	2500x1200 / 3050x1200	■	
Standard-Abmessung (mm)	3050x164 / 3050x295		
Individuelle Abmessung (mm)	Längen: 1700 - 3050	■ optional	
Spezielle Breite (mm)	1250	■	
Plattenstärke (mm)		6, 8 & 9	
<b>Oberfläche</b>			
Ohne Behandlung			
Grundierung			
Oberflächendesign		Farbig	
Individuelle Oberflächengestaltung		■	
<b>Wartung</b>			
Überlackierbar			
Selbstreinigend			
<b>Befestigungen</b>			
Nicht sichtbare Befestigung	Mechanisch		
	Geklebt (nur 8 mm)	■	
Schrauben		■	
Rillennägel		■	
Blindnieten		■	
<b>BRANDSCHUTZ</b>			
Baustoffklasse / Euroklasse	B-s2,d0	■	
	A2-s1,d0	■	

\* Für alle mittelhohen und hohen Bauten empfehlen wir den Einsatz unserer A2-Platten (A2-s1,d0).

\*\* Wartung für Rockpanel Ply ist abhängig von der gewählten Lackierung. Kontaktieren Sie bitte den Farbhersteller.

**PREMIUM-FASSADEN**

	Rockpanel Colours ProtectPlus	Rockpanel Metals	Rockpanel Chameleon	Rockpanel Premium
	■	■	■	■
	■	■	■	■
	■			
	■	■	■	■
	■	■	■	■
	■ optional	■ optional	■ optional	■ optional
	■	■	■	■
	8 & 9	8 & 9	8 & 9	11
	Farbig	Metalloptik	Chameleon Effekt	Gesamtes Sortiment nach Wunsch
				■
	■	■	■	■
				■
	■	■	■	
	■	■	■	
	■	■	■	
	■	■	■	■
	■	■	■	
	■	■	■	■

Produktsortiment und Eigenschaften

\*\*\* Die Rockpanel Natural-Platten altern auf natürliche Weise, weitere Informationen siehe Produktdatenblatt.

# Rockpanel Woods

Lebendig wie Holz. Robust wie Stein.

Verblüffen Sie jeden und geben Sie den Nutzern Ihrer Gebäude ein gutes Gefühl. Mit Fassaden, die eine warme, lebendige Aura von Holz ausstrahlen. Bauen Sie dabei so frei und stabil, wie es Ihre moderne Architektur erfordert. Rockpanel Woods gibt Ihrem Gebäude eine natürliche Holzoptik. Und zugleich die Langlebigkeit, die Stabilität und den Brandschutz einer Steinfassade.



## Abmessungen

Plattenstärke:	Durable: 8 mm / A2: 9 mm (ab 100 m <sup>2</sup> )
Plattenbreite:	1200 mm (1250 mm ab 100 m <sup>2</sup> )
Plattenlänge:	3050 mm (2500 mm ab 100 m <sup>2</sup> )
Baustoffklasse:	B1 (Durable) $\triangle$ B-s2, d0 / A2 $\triangle$ A2-s1, d0 (DIN EN 13501-1)

## Regellieferzeiten

8 mm: 1 Woche

9 mm (ab 100 m<sup>2</sup>): 6 Wochen

Die für ein Projekt erforderliche Menge an Rockpanel Woods muss zur Vermeidung von Farbdifferenzen in einem Auftrag bestellt und geliefert werden.





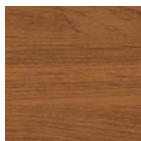
### Standard-Holzdesigns



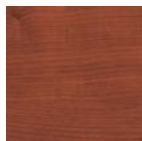
Buche



Teak



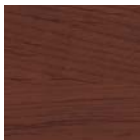
Erle



Kirsche

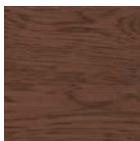


Mahagoni

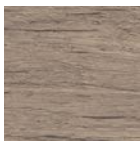


Merbau

### Oak/Eichendesigns



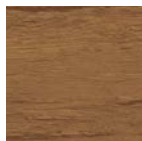
Eiche



Rhinestone Oak



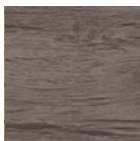
Marble Oak



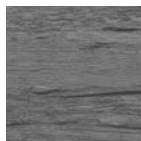
Caramel Oak



Carbon Oak



Ceramic Oak

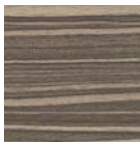


Slate Oak



Black Oak

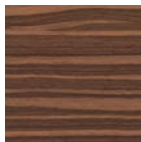
### Ebony/Ebenholzdesigns



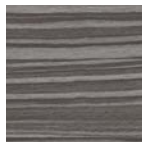
Ebony Granite



Ebony Marble



Ebony Agate



Ebony Slate



Ebony Limestone

#### Muster bestellen

Die abgebildeten Farben geben einen guten Eindruck, können aber vom Originalmaterial aus drucktechnischen Gründen abweichen. Unter [rockpanel.de/Muster](http://rockpanel.de/Muster) finden Sie eine komplette Farbübersicht und können Original-Produktmuster anfordern.

# Rockpanel Stones

Stein, so leicht wie Holz.

Visionäre Architektur zeichnet sich durch mutige Grenzüberschreitung aus. Überwinden Sie Limits – selbst die der Natur. Gestalten Sie Fassaden mit der kraftvollen Optik von Stein. Bauen Sie mit seiner Stärke. Aber bleiben Sie in Form und Dimension flexibel. Fordern Sie die Schwerkraft heraus – mit der Leichtigkeit von Rockpanel Stones.



## Abmessungen

Plattenstärke:	Durable: 8 mm / A2: 9 mm (ab 100 m <sup>2</sup> )
Plattenbreite:	1200 mm (1250 mm ab 100 m <sup>2</sup> )
Plattenlänge:	3050 mm (2500 mm ab 100 m <sup>2</sup> )
Baustoffklasse:	B1 (Durable) $\triangle$ B-s2, d0 / A2 $\triangle$ A2-s1, d0 (DIN EN 13501-1)

## Regellieferzeiten

8 mm: 1 Woche

9 mm (ab 100 m<sup>2</sup>): 6 Wochen

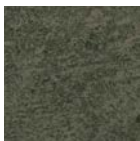
Die für ein Projekt erforderliche Menge an Rockpanel Stones muss zur Vermeidung von Farbdifferenzen in einem Auftrag bestellt und geliefert werden.



**Smooth Stones**



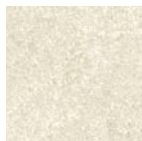
Brownish Grey



Anthracite Green



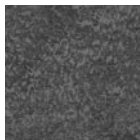
Ash Grey



Sandy Beige



Platinum Grey

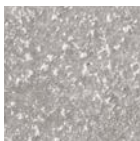


Iron Grey

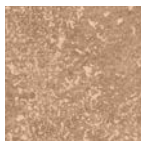
**Textured Stones**



Carrara White



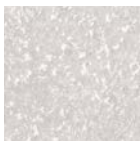
Claystone Grey



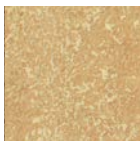
Amber Brown



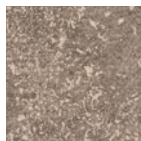
Coral Red



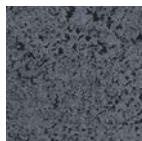
Moonstone Silver



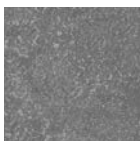
Sandstone Ochre



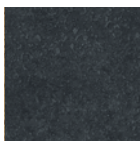
Bronzite Brown



Sapphire Blue



Quartz Grey



Tourmaline Black

**Muster bestellen**

Die abgebildeten Farben geben einen guten Eindruck, können aber vom Originalmaterial aus drucktechnischen Gründen abweichen. Unter [rockpanel.de/Muster](http://rockpanel.de/Muster) finden Sie eine komplette Farbübersicht und können Original-Produktmuster anfordern.

# Rockpanel Natural

Rockpanel in seiner reinsten Form –  
Dunkelt natürlich nach.

Die wahre Schönheit einer Fassade zeigt sich manchmal ganz puristisch. Seien Sie mutig – lassen Sie Sonne, Wind und Regen mitspielen. Ohne Farbauftrag und Oberflächenversiegelung macht Rockpanel Natural die Elemente selbst zu Mitgestaltern Ihrer Fassade. Ihr Gebäude fügt sich organisch in seine Umgebung ein, interaktiv vom ersten Tag an.

## Abmessungen

Plattenstärke:	Durable: 10 mm
Plattenbreite:	1200 mm (1250 mm ab 100 m <sup>2</sup> )
Plattenlänge:	3050 mm oder 2500 mm
Baustoffklasse:	B1 $\triangle$ B-s2, d0 (DIN EN 13501-1)

## Regellieferzeiten

1 Woche, Bestellungen ab 100 m<sup>2</sup>: 6 Wochen

Die für ein Projekt erforderliche Menge an Rockpanel Natural muss als ein einziger Auftrag bestellt und angeliefert werden.

Bitte beachten Sie die besonderen Details bei der Verarbeitung von Rockpanel Natural. Informationen dazu finden Sie im Produktdatenblatt auf [www.rockpanel.de](http://www.rockpanel.de)





Natürlicher Farbton  
bei Lieferung



Natürlicher Farbton  
nach ca. 6 Wochen  
(Abweichungen möglich)



#### Muster bestellen

Die abgebildeten Farben geben einen guten Eindruck, können aber vom Originalmaterial aus drucktechnischen Gründen abweichen. Unter [rockpanel.de/Muster](https://rockpanel.de/Muster) finden Sie eine komplette Farbübersicht und können Original-Produktmuster anfordern.

# Rockpanel Colours

Faszinierende Farbauswahl. So einfach kann schön sein.

Lassen Sie Ihre Fassade mit der Umgebung verschmelzen. Oder setzen Sie klare Akzente in einem urbanen Kontext. Gestalten Sie Ihr Gebäude völlig frei. Neben unseren Standard- und Special-Farben können Sie nahezu jede RAL- / NCS-Farbe individuell wählen, wenn Sie etwas noch Einzigartigeres schaffen möchten. Die Platten eignen sich für die Fassadenverkleidung, Anwendungen rund ums Dach und Detaillösungen.

## Sortiment:

- Colours Standard: S. 15
- Colours Special: [www.rockpanel.de](http://www.rockpanel.de)
- Colours Custom: nahezu jeder Ral-/NCS Farbton nach Wahl

## Abmessungen

Plattenstärke:	Durable: 6 mm und 8 mm / A2: 9 mm (ab 50 m <sup>2</sup> )
Plattenbreite:	1200 mm (1250 mm ab 100 m <sup>2</sup> )
Plattenlänge:	3050 mm oder 2500 mm
Baustoffklasse:	B1 (Durable) $\triangle$ B-s2, d0 / A2 $\triangle$ A2-s1, d0 (DIN EN 13501-1)

## Regellieferzeiten

**Colours Standard:** 6 mm: 1 Woche  
6 mm mit : ab 50 m<sup>2</sup>, 4 Wochen  
8 mm: 1 Woche  
9 mm: ab 50 m<sup>2</sup>, 4 Wochen

**Colours Special:** 6 mm / 8 mm / 9 mm: ab 100 m<sup>2</sup>, 4 Wochen

**Colours Custom:** 6 mm / 8 mm / 9 mm: ab 100 m<sup>2</sup>, 6 Wochen



## Rockpanel Colours Standard

					
RAL 1002	RAL 1013	RAL 1015	RAL 2010	RAL 3001	RAL 3004
					
RAL 3009	RAL 3016	RAL 5010	RAL 5011	RAL 6009	RAL 6034
					
RAL 7001	RAL 7004	RAL 7006	RAL 7012	RAL 7016	RAL 7021
					
RAL 7022	RAL 7024	RAL 7030	RAL 7031	RAL 7035	RAL 7036
					
RAL 7037	RAL 7038	RAL 7039	RAL 8022	RAL 8023	RAL 8028
					
RAL 9001	RAL 9002	RAL 9003	RAL 9005	RAL 9010	RAL 9011
					
RAL 9016	RAL 040 40 50	RAL 040 50 05	RAL 060 50 05	RAL 060 50 70	RAL 060 70 05
					
RAL 070 70 60	RAL 080 80 05	RAL 095 50 50	RAL 095 70 10	RAL 100 80 05	RAL 130 50 30
					
RAL 240 80 10	RAL 250 40 15				

### Muster bestellen

Die abgebildeten Farben geben einen guten Eindruck, können aber vom Originalmaterial aus drucktechnischen Gründen abweichen. Unter [rockpanel.de/Muster](https://rockpanel.de/Muster) finden Sie eine komplette Farbübersicht und können Original-Produktmuster anfordern.

# Rockpanel Metals

Glatte Oberflächen mit Industriecharakter.

Moderne Architektur wird häufig von einem Design mit Industriecharakter geprägt. Verleihen Sie Ihren hochwertigen Fassaden ein elegantes Finish. Durch den Glanz, der durch auftreffendes Licht entsteht, erzeugt Rockpanel Metals erstaunliche Effekte an der Fassade – selbst bei zeitlos modernen Wohngebäuden. Dank unserer innovativen Technologie haben die Platten eine außergewöhnliche Oberfläche mit der Anmutung einer edlen Patina, die jahrzehntelang erhalten bleibt.



## Abmessungen

Plattenstärke:	Durable: 8 mm / A2: 9 mm (ab 100 m <sup>2</sup> )
Plattenbreite:	1200 mm (1250 mm ab 100 m <sup>2</sup> )
Plattenlänge:	3050 mm und 2500 mm
Baustoffklasse:	B1 (Durable) $\triangle$ B-s2, d0 / A2 $\triangle$ A2-s1, d0 (DIN EN 13501-1)

## Regellieferzeiten

<b>Metals Elemental/</b>	8 mm: 1 Woche
<b>Advanced</b>	9 mm (ab 100 m <sup>2</sup> ): 6 Wochen

Die für ein Projekt erforderliche Menge an Rockpanel Metals muss zur Vermeidung von Farbdifferenzen in einem Auftrag bestellt und geliefert werden.





**Elemental Metals**



White Aluminium



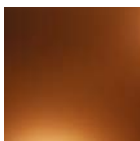
Grey Aluminium



Steel



Gunmetal



Copper



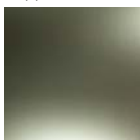
Platinum



Yellow Gold



Classic Gold

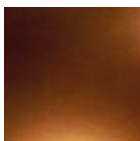


Silver

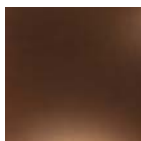
**Advanced Metals**



Verdigris



Dark Copper



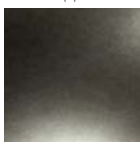
Bronze



Electrum



Brass



Titanium



Ultramarine

**Muster bestellen**

Die abgebildeten Farben geben einen guten Eindruck, können aber vom Originalmaterial aus drucktechnischen Gründen abweichen. Unter [rockpanel.de/Muster](http://rockpanel.de/Muster) finden Sie eine komplette Farbübersicht und können Original-Produktmuster anfordern.

# Rockpanel Chameleon

Expressiv in jeder Art.

Gestalten Sie voller Mut, voller Ideen und voller Farbe. Geben Sie Ihrem Gebäude genau das ausdrucksstarke Fassadendesign, das es unübersehbar macht. Sie haben völlige Freiheit – nutzen Sie die Kraft Ihrer Vorstellung. Rockpanel Chameleon ist mit einer Kristalleffektschicht versehen, die überraschende Auswirkungen auf die Farblebendigkeit dieser Hochglanzplatte hat. Je nach Perspektive und Einfall des Sonnenlichts nimmt diese Platte eine andere Farbe an.

Rockpanel Chameleon ist serienmäßig mit einer ProtectPlus Schutzschicht versehen. Die Platten sind nicht richtungsgebunden.



## Abmessungen

Plattenstärke:	Durable: 8 mm / A2: 9 mm (ab 100 m <sup>2</sup> )
Plattenbreite:	1200 mm
Plattenlänge:	3050 mm (2500 mm ab 100 m <sup>2</sup> )
Baustoffklasse:	B1 (Durable) $\triangle$ B-s2, d0 / A2 $\triangle$ A2-s1, d0 (DIN EN 13501-1)

## Regellieferzeiten

8 mm: 1 Woche

9 mm (ab 100 m<sup>2</sup>): 6 Wochen

Die für ein Projekt erforderliche Menge an Rockpanel Chameleon muss zur Vermeidung von Farbdifferenzen in einem Auftrag bestellt und geliefert werden.





Hellviolett – Hellbraun



Violett – Grün – Blau



Rot – Gold – Violett



Grün – Braun

### Muster bestellen

Die abgebildeten Farben geben einen guten Eindruck, können aber vom Originalmaterial aus drucktechnischen Gründen abweichen. Unter [rockpanel.de/Muster](https://rockpanel.de/Muster) finden Sie eine komplette Farbübersicht und können Original-Produktmuster anfordern.

# Rockpanel Premium

Wenn Sie bei der Gestaltung und Größe Ihres Projekts keine Kompromisse eingehen wollen, sind Rockpanel Premium Fassaden Ihre Wahl. Realisieren Sie Fassadenlösungen – ohne Limits.

Rockpanel Premium erfüllt die Anforderungen der europäischen Brand-  
schutzklasse A2-s1, d0 und wird standardmäßig mit einer ProtectPlus  
Schutzschicht geliefert.

Rockpanel Premium kann in allen Farben und Designs ganz nach Wunsch,  
in unterschiedlichen Glanzgraden und flexiblen Abmessungen geliefert  
werden. Die 11 mm starken Premium Fassadenplatten können mit dem  
Rockpanel System verdeckt befestigt werden. Für weitere Informationen  
nehmen Sie gerne mit uns Kontakt auf.



## Abmessungen

Plattenstärke:	A2: 11 mm (ab 100 m <sup>2</sup> )
Plattenbreite:	1200 mm / 1250 mm (außer Chameleon)
Plattenlänge:	3050 mm
Baustoffklasse:	A2 $\triangle$ A2-s1, d0 (DIN EN 13501-1)





# Rockpanel Lines<sup>2</sup>

Spielen Sie mit der traditionellen Fassadenoptik – setzen Sie Linien als durchgängiges Element oder als Designakzent ein. Zeigen Sie Profil und nehmen sich die Freiheit, das klassische Nut- und Federprofil neu zu interpretieren. Variantenreich, langlebig, pflegeleicht und kosteneffizient. Die Paneele sind in den Format-Ausführungen Lines<sup>2</sup> S und Lines<sup>2</sup> XL erhältlich. Lines<sup>2</sup> 10 Paneele lassen sich auf bewährte traditionelle Weise mit Rillennägeln oder Schrauben mit flachem Kopf befestigen.

## Abmessungen Lines<sup>2</sup>

Typ	Rockpanel Lines <sup>2</sup> S	Rockpanel Lines <sup>2</sup> XL
Paneelstärke:	10 mm	10 mm
Paneelbreite:	164 mm	295 mm
Effektive Paneelbreite:	146 mm	277 mm
Paneellänge:	3050 mm	3050 mm
Baustoffklasse:	B1 $\triangle$ B-s2, d0 (DIN EN 13501-1)	

## Regellieferzeiten

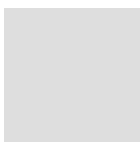
Standardfarben und lackierfertige Grundierung: 1 Woche  
Rockpanel Lines<sup>2</sup> Custom Farben ab 100 m<sup>2</sup>: 6 Wochen

Bitte beachten Sie die besonderen Details bei der Verarbeitung von Rockpanel Lines<sup>2</sup> insbesondere auch bei der vertikalen Montage. Informationen dazu finden Sie im Produktdatenblatt auf [www.rockpanel.de](http://www.rockpanel.de) und durch unseren technischen Service.

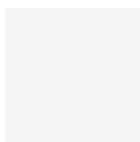




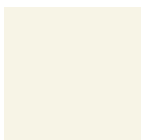
RAL 7016



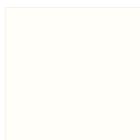
RAL 7004



Grau (lackierfertige Grundierung)



RAL 9001



RAL 9010



RAL 1015



### Muster bestellen

Die abgebildeten Farben geben einen guten Eindruck, können aber vom Originalmaterial aus drucktechnischen Gründen abweichen. Unter [rockpanel.de/Muster](https://rockpanel.de/Muster) finden Sie eine komplette Farbübersicht und können Original-Produktmuster anfordern.

# Rockpanel Uni

So einfach kann schön sein.

Zeitlose Ansätze in der Architektur zeichnen sich durch Klarheit aus. Wenn Ihre Designidee ein wenig Zurückhaltung und viel Funktionalität beinhaltet, kommt Rockpanel Uni ins Spiel. Lange Lebensdauer, schnelle Montage, passend für Fassaden und Stirnbrett – und für jedes Budget. Geeignet für Gebäude bis zu einer Höhe von 10 m. Egal ob Sanierung oder Neubau, Einfamilien- oder Mehrfamilienhaus. Rockpanel Uni kann richtungsungebunden verbaut werden.

## Abmessungen

Plattenstärke:	6 mm und 8 mm
Plattenbreite:	1200 mm
Plattenlänge:	3050 mm oder 2500 mm
Baustoffklasse:	B1 $\triangle$ B-s2, d0 (DIN EN 13501-1)

## Regellieferzeiten

Lieferbar ab 1 Palette (einfarbig): 1 Woche  
Bestellungen > 200 m<sup>2</sup>: 4 Wochen







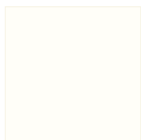
RAL 7016



RAL 7021



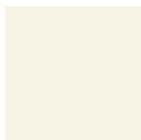
RAL 7035



RAL 9010



RAL 9011



RAL 9001



### Muster bestellen

Die abgebildeten Farben geben einen guten Eindruck, können aber vom Originalmaterial aus drucktechnischen Gründen abweichen. Unter [rockpanel.de/Muster](https://rockpanel.de/Muster) finden Sie eine komplette Farbübersicht und können Original-Produktmuster anfordern.

# Rockpanel Ply

Einfach Ihre Farbidee realisieren.

Gibt es Ihre Wunschfarbe nicht im Sortiment – möchten Sie einem Flächen-detail einen individuellen Akzent verleihen? Mit Rockpanel Ply ist das möglich. Der langlebige, robuste Untergrund für Ihre Wunschfarbe – und gleichzeitig eine nachhaltige Alternative zu Holz. Diese Platte wird mit einer lichtgrau pigmentierten Grundierung auf Wasserbasis geliefert und kann in jeder gewünschten Farbe lackiert werden. Die Platten eignen sich für eine Beschichtung auf der Baustelle oder in der Werkstatt. Voraussetzung ist, dass die Farbe gemäß den Vorgaben des Farbherstellers verarbeitet wird.

## Abmessungen

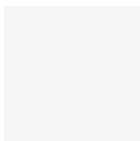
Plattenstärke:	8 mm
Plattenbreite:	1200 mm
Plattenlänge:	3050 mm oder 2500 mm
Baustoffklasse:	B1 $\triangle$ B-s2, d0 (DIN EN 13501-1)

## Regellieferzeiten

Lieferbar ab 1 Palette: 1 Woche  
Bestellungen > 200 m<sup>2</sup>: 4 Wochen

Bitte beachten Sie die mechanischen Eigenschaften von Rockpanel Ply und damit z. B. die möglichen Befestigungsabstände. Informationen dazu finden Sie im Produktdatenblatt auf [www.rockpanel.de](http://www.rockpanel.de)





Grau (lackierfertige Grundierung)



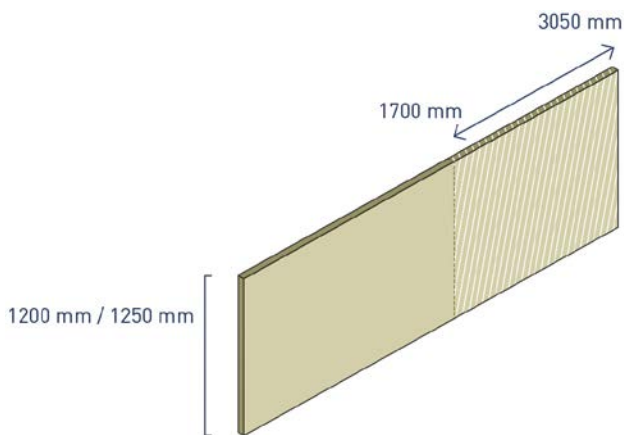
#### Muster bestellen

Die abgebildeten Farben geben einen guten Eindruck, können aber vom Originalmaterial aus drucktechnischen Gründen abweichen. Unter [rockpanel.de/Muster](http://rockpanel.de/Muster) finden Sie eine komplette Farbübersicht und können Original-Produktmuster anfordern.

# Sonderabmessungen Fassadenplatten

Bei Rockpanel können Sie Rockpanel Design-Fassadenplatten der Serien **Natural, Woods, Stones, Colour, Metals, Chameleon und Premium** auch nach Maß herstellen lassen. Die Länge kann je nach den Anforderungen Ihres Projekts gefertigt werden. Das innovative Herstellungsverfahren erlaubt es, unsere Platten in jeder beliebigen Länge zwischen 1700 mm und 3050 mm und in der Breite 1250 mm (außer CHAMELEON) zu produzieren. Die Regellieferzeit beträgt 6 Wochen, die Mindestabnahme 300m<sup>2</sup>.

Bitte sprechen Sie uns dazu an. Wir beraten Sie gerne über die Möglichkeiten.







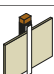







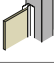

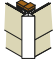



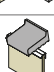

Optionale Länge	1700 – 3050 mm
Optionale Breite	1200 mm / 1250* mm

\* außer Chameleon

# Zubehör

## Rockpanel Profile für Fassadenplatten

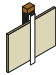







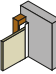

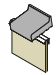



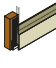

Alle Profile sind nur in Kombination mit der Bestellung von Fassadenplatten erhältlich.

	Standardlänge 3055 mm	Farben	Profilm Maße
	<b>Profil A</b> Fugenprofil Stuhlform		Silbern eloxiert Standard / Special / Custom 6, 8, 10 mm
	<b>Profil B</b> Fugenprofil mit V-Kantung		Silbern eloxiert RAL 9005 / RAL 9010 Standardmaß für alle Stärken
	<b>Profil C</b> Fugenprofil mit Schnittkanten- überdeckung		Silbern eloxiert Standard / Special / Custom 6, 8, 10 mm
	<b>Profil D</b> Eckprofil ohne Schnittkanten- überdeckung		Silbern eloxiert Standard / Special / Custom 6, 8, 10 mm
	<b>Profil E</b> Eckprofil mit Schnittkanten- überdeckung		Silbern eloxiert Standard / Special / Custom 6, 8, 10 mm
	<b>Profil F</b> Anschlussprofil mit Schnittkanten- überdeckung		Silbern eloxiert Standard / Special / Custom 6, 8, 10 mm
	<b>Profil G</b> Außeneckprofil (auch für Stülp- schalung)		Silbern eloxiert Standard / Special / Custom 8 mm
	<b>Profil H</b> Anschlussprofil mit Schnittkanten- überdeckung		Silbern eloxiert Standard / Special / Custom 6, 8, 10 mm
	<b>Profil I</b> Anschlussprofil mit Tropfkante		Silbern eloxiert Standardmaß für alle Stärken
	<b>Profil J</b> Abschlussprofil Sockelbereich		Silbern eloxiert Standardmaß für alle Stärken

Für Rockpaneltafeln in A2 (9 mm) wird ein 10 mm Profil verwendet.

## Rockpanel Profile für Lines<sup>2</sup>

Alle Profile sind nun in Kombination mit der Bestellung von Nut- und Federpaneelen erhältlich.

	Standardlänge 3055 mm	Farben	Profilm Maße
	<b>Profil C</b> Fugenprofil mit Schnittkanten- überdeckung		Silbern eloxiert Standard / Special / Custom 10 mm
	<b>Profil D</b> Eckprofil ohne Schnittkanten- überdeckung		Silbern eloxiert Standard / Special / Custom 10 mm
	<b>Profil E</b> Eckprofil mit Schnittkanten- überdeckung		Silbern eloxiert Standard / Special / Custom 10 mm
	<b>Profil F</b> Anschlussprofil mit Schnittkanten- überdeckung		Silbern eloxiert Standard / Special / Custom 10 mm
	<b>Profil H</b> Anschlussprofil mit Schnittkanten- überdeckung		Silbern eloxiert Standard / Special / Custom 10 mm
	<b>Profil I</b> Anschlussprofil mit Tropfkante		Silbern eloxiert 10 mm
	<b>Profil J</b> Abschlussprofil Sockelbereich		Aluminium eloxiert (silber) 10 mm
	<b>Profil K*</b> Abschlussprofil		Silbern eloxiert 10 mm

\* Für einen einfachen und unsichtbaren Anschluss von Rockpanel Lines<sup>2</sup> auf Sockelniveau kann ein Rockpanel Startprofil Typ K verwendet werden.

## Befestigungsmöglichkeiten

	Oberflächen / Farben	Geeignet für Produktlinie	Materialverbrauch* pro m <sup>2</sup>
Rillennägel 27 mm	Silbern eloxiert	Lines <sup>2</sup> 10 mm	Lines <sup>2</sup> 10 S: 14 Lines <sup>2</sup> 10 XL: 8
Rillennägel 32 mm	Silbern eloxiert / Uni Farben / Colours Standard / Colours Special / Colours Custom / Woods / Stones / Metals	Uni / Colours / Woods / Stones / Natural / Metals / Chameleon / Ply	12 Stück
Schrauben 4,5 x 35 mm	Silbern eloxiert / Uni Farben / Colours Standard / Colours Special / Colours Custom / Woods / Stones / Metals / Chameleon	Uni / Colours / Woods / Stones / Natural / Metals / Chameleon / Ply	10 Stück
Blindnieten 5 x 18 mm, Kopf ø14 mm	Silbern eloxiert / Colours Standard / Colours Special / Colours Custom / Woods / Stones / Metals / Chameleon	Uni / Colours / Woods / Stones / Natural / Metals / Chameleon	10 Stück

\* Diese Angaben gelten beispielhaft für eine maximale Plattengröße und Überspannung und einer Plattenstärke von 8 mm, sowie Paneelstärke von 10 mm (Lines<sup>2</sup>). Der tatsächliche Verbrauch hängt von der Plattengröße, den Anschlüssen und der Gebäudehöhe ab.

## Sonstiges Zubehör

	Breite	VPE
EPDM-Schaumfugenband (selbstklebend)	36 mm	50 lfdm
EPDM-Schaumfugenband (selbstklebend)	60 mm	50 lfdm
EPDM-Schaumfugenband (selbstklebend)	80 mm	25 lfdm
EPDM-Schaumfugenband (selbstklebend)	100 mm	25 lfdm
EPDM-Schaumfugenband (selbstklebend)	130 mm	25 lfdm
Rockpanel Graffiti Reiniger		780 ml
Rockpanel Kantenlack (nur Colours)**		500 ml

\*\* Special- und Custom-Farben sind nur in Kombination mit Fassadenplatten erhältlich. Für die Lackierung der Kanten von Rockpanel Woods, Stones, Metals und Chameleon empfehlen wir RAL 9005 (tiefschwarz).

# Praktische Hinweise und technische Informationen

## **www.rockpanel.de**

Nutzen Sie die Rockpanel Website, wenn Sie mehr über unsere Produkte erfahren möchten. Dort haben Sie Zugang zu ausführlichen Informationen und finden Antworten auf all Ihre Fragen. Folgende Unterstützung bieten wir Ihnen auf der Homepage an:

## **Verarbeitungshandbuch**

Im handlichen Rockpanel Verarbeitungshandbuch finden Sie Tipps und praktische Informationen zur Verarbeitung und Montage unserer Rockpanel Produkte. Downloaden oder bestellen Sie das Verarbeitungshandbuch über das Kontaktformular auf **www.rockpanel.de**.

## **BIM-Dateien**

Zur Erleichterung der Gebäudeplanung und -Umsetzung bieten wir Ihnen für das gesamte Sortiment unserer nachhaltigen Fassadenplatten BIM-Dateien an, die Sie downloaden und in digitale Gebäudemodelle übernehmen können. Die angebotenen Dateien sind für Revit und ArchiCAD geeignet und auf der Website downloadbar.

## **Ausschreibungstexte**

Sie können eine große Auswahl an Ausschreibungstexten auf Rockpanel.de, Heinze.de und Ausschreiben.de online herunterladen.

## **Muster anfordern**

Einfach das Kontaktformular auf **www.rockpanel.de** aufrufen und Ihr Produktmuster anfordern.



## **Bezugsquellen**

Einen Händler in Ihrer Nähe finden Sie über die Händlersuche auf **www.rockpanel.de/ueber-uns/haendlersuche/**





## ETA und CE - Kennzeichnung

Rockpanel Platten sind auf der Grundlage einer speziell entwickelten Richtlinie für innovative Produkte, EAD, beurteilt und genehmigt worden. Auf Basis dieser Richtlinie haben die Rockpanel Produkte eine Europäische Technische Bewertung (ETA) erhalten. Alle Rockpanel Produkte haben auf Basis dieser ETA eine Leistungserklärung und CE-Kennzeichnung und erfüllen daher die europäischen Anforderungen an Baumaterialien in ganz Europa.

## ETA für die in dieser Übersicht aufgeführten Produkte

- ETA-17/0619 – Rockpanel Uni 6 mm
- ETA-17/0620 – Rockpanel Uni 8 mm
- ETA-08/0343 – Rockpanel Durable 6 mm Colours
- ETA-07/0141 – Rockpanel Durable 8 mm Colours /  
Rockpanel Durable 8 mm ProtectPlus
- ETA-13/0340 – Rockpanel A2 9 mm Colours,  
Rockpanel A2 9 mm ProtectPlus
- ETA-18/0883 – Rockpanel Premium A2
- ETA-13/0648 – Rockpanel Natural Durable 10 mm
- ETA-13/0204 – Rockpanel Lines<sup>2</sup>, 10 mm tongue und  
groove panels Colours
- ETA-13/0019 – Rockpanel Ply 8 mm

Die vorliegende Broschüre wurde mit größtmöglicher Sorgfalt konzipiert und produziert. Dennoch können wir für die Vollständigkeit und Richtigkeit der enthaltenen Informationen keine Haftung übernehmen.

Die Abbildungen, Farben, Beschreibungen sowie die Angaben zu den Maßen und Eigenschaften etc. können von den tatsächlichen Produkteigenschaften abweichen und sind nicht bindend. Die aktuellsten Informationen finden Sie auf der Rockpanel Website.

Alle Informationen in dieser Broschüre sind urheberrechtlich geschützt. Die Broschüre und die darin enthaltenen Texte, Fotos und sonstigen Informationen dürfen – auch auszugsweise – nur mit schriftlicher Zustimmung von uns vervielfältigt, geändert oder veröffentlicht werden.

# Überblick Technische Daten

Mechanische Eigenschaften	Elastizitätsmodul m(E) (EN 310)	Biegezugfestigkeit f <sub>05</sub> (EN 310 & EN 1058)
A2	≥ 4740 N/mm <sup>2</sup>	≥ 25,5 N/mm <sup>2</sup>
Durable	≥ 4015 N/mm <sup>2</sup>	≥ 27,0 N/mm <sup>2</sup>
Uni	≥ 3567 N/mm <sup>2</sup>	≥ 24,0 N/mm <sup>2</sup>
Ply	≥ 3065 N/mm <sup>2</sup>	≥ 15,0 N/mm <sup>2</sup>
Physikalische Eigenschaften	Masse pro Volumeneinheit (EN 323)	Masse pro Oberflächeneinheit
A2 Premium	1250 kg/m <sup>3</sup>	11 mm: 13,75 kg/m <sup>2</sup>
A2	1250 kg/m <sup>3</sup>	9 mm: 11,25 kg/m <sup>2</sup>
Durable	1050 kg/m <sup>3</sup>	6 mm: 6,3 kg/m <sup>2</sup> 8 mm: 8,4 kg/m <sup>2</sup>
Uni	1050 kg/m <sup>3</sup>	6 mm: 6,3 kg/m <sup>2</sup> 8 mm: 8,4 kg/m <sup>2</sup>
Ply	1000 kg/m <sup>3</sup>	8 mm: 8,0 kg/m <sup>2</sup>
Formstabilität	Wärmeausdehnungskoeffizient (EN 438-2)	Feuchtigkeitsausdehnungskoeffizient (nach 4 Tagen) (EN 438-2)
A2	9,7 x10 <sup>-3</sup> mm/m·K	0,206 mm/m
Durable	10,5 x10 <sup>-3</sup> mm/m·K	0,302 mm/m
Uni	10,5 x10 <sup>-3</sup> mm/m·K	0,303 mm/m
Ply	9,7 x10 <sup>-3</sup> mm/m·K	0,241 mm/m
Diffusionsfähigkeit	Wasserdampfdiffusionsäquivalente Luftschichtdicke S <sub>d</sub> (EN-ISO 12572)	
Rockpanel Colours	1,8 m	
Rockpanel mit ProtectPlus	3,5 m	
Rockpanel Metals Weiß Aluminium und Grau Aluminium sowie Rockpanel Chameleon	> 3,5 m	
Brandverhalten	Brandklasse (DIN EN 13501-1)	
A2	Euroklasse A2-s1,d0 *	
Durable / Ply / Uni	Euroklasse B-s2,d0 *	
Farbechtheit	5000 Stunden; Xenon-Test (EN 20105-A02)	
Rockpanel Designfassaden Woods, Stones, Metals, Chameleon, Colours mit Protect Plus	4 oder besser (Grauskala)	
Rockpanel Colours / Lines <sup>2</sup>	3-4 oder besser (Grauskala)	
Rockpanel Uni	3 oder besser (Grauskala)	

\* Je nach Unterkonstruktion. Kontaktieren Sie uns für weitere Informationen.



## BUILDING INSPIRATIONS



Part of ROCKWOOL Group

[www.rockpanel.de](http://www.rockpanel.de)

Erfahren Sie mehr über uns, fragen Sie nach Produktmustern und lassen Sie sich von attraktiven Referenzprojekten inspirieren.



[www.instagram.com/rockpanel](https://www.instagram.com/rockpanel)

Lassen Sie sich von unseren schönsten Projekten inspirieren.



[www.facebook.com/rockpanel](https://www.facebook.com/rockpanel)

Willkommen im sozialen Netzwerk, wo Sie das Neueste aus unseren aktuellen internationalen Projekten entdecken können.



[www.twitter.com/rockpanel](https://www.twitter.com/rockpanel)

Auch via Twitter erhalten Sie in Kurzform alle Neuigkeiten und Updates.



[www.linkedin.com](https://www.linkedin.com)

Engagieren und interagieren.

